

ELFO INOX



L'ultimo nato della gamma INOX, ha permesso di raggiungere il perfetto abbinamento tra efficienza di prestazioni ed ergonomia, con la facilità di pulizia e massima igiene



samag

ELFO INOX

Caratteristiche		SAMAG	
Produttore	Casa	SAMAG	
Modello	Denominazione	ELFO INOX	
Portata	Q=Carico sollevabile	t	1,3
Baricentro	c=distanza baricentro	mm	600
Comando	Batteria, Diesel, Gas, Corrente	Batteria	
Guida	Timone, Conduttore seduto/in piedi	Conduttore seduto	
Gommatura	V=Vulkollan, L=Gomma davanti/dietro	V / V	
Ruote (X = motrice)	Quantità davanti/dietro	1X+2/4	
Dimensioni			
Sollevamento	h3=Sollevamento	mm	(vedi tabella)
	h2=Alzata libera standard	mm	(vedi tabella)
	h5=Alzata libera speciale	mm	(vedi tabella)
Piastra porta forche	DIN/F.E.M./ISO/Ricoprenti	Ricoprenti	
Forche	s-h-l	60x180x1150	
Ingombri di massima	L2=Lunghezza compreso dorso forche	mm	940 - 958 ①
	B=Larghezza totale	mm	880
	h1=Ingombro montante chiuso	mm	(vedi tabella)
	h4=Ingombro con montante sfilato	mm	(vedi tabella)
	h6=Altezza sopra tetto di protezione	mm	2030
	h7=Altezza sedile operatore	mm	920
	Raggio di curvatura	Wa	mm
Distanza carico	X da metà asse	mm	768
Larghezza corridoio	Ast con pallett 800x1200 longitudinale	mm	2530- 2548 ①
Prestazioni			
Velocità	Traslazione con/senza carico	Km/h	8/9,2
	Sollevamento con/senza carico	m/s	0,13/0,26
	Discesa con/senza carico	m/s	0,4/0,3
Pendenza superabile	Con/senza carico	%	8/9
Max pendenza sup.	Con/senza carico	%	8/9
Pesi			
Massa	Inclusa batteria	Kg	1410 ②
Reazioni sugli assi	Con carico davanti/dietro	Kg	1210 - 1590 ②
	Senza carico davanti/dietro	Kg	980 - 430 ②
Trazione			
Ruote	Quantità davanti/dietro	mm	3-4
	Dimensioni avanti	mm	∅ 260x85/∅ 150x50
	Dimensioni dietro	mm	∅ 85x70
Distanza assi	Y	mm	1526-1544 ①
Scartamento	Mezzeria ruote davanti/dietro	mm	552/380
Luci	Con carico m1 al punto più basso	mm	28
	Con carico m2 a metà interasse		30
Freno di servizio	Meccanico/idraulico/elettrico/pneumatico	Elettrico	
Freno di staz.	Con piede/a mano/uomo morto	Uomo morto	
Comandi			
Batteria	DIN	NO	
	Tensione/capacità con 5 ore di scarica	V/Ah	24 / 500
Motori elettrici	Motore di trazione potenza (S2 60min.)	Kw	1,5 - Ecc. sep.
	Motore di sollevamento potenza (S3 15%)	Kw	2,5
	Motore sterzo	Kw	0,2
Trasmissione	Tipo	Elettronico - Ecc. sep.	
Riduttore	Tipo	Ingranaggi elicoidali	
Pressione di lavoro	Pressione massima	bar	170
Livello sonoro	Valore medio all'orecchio dell'operatore	dB(A)	< 70

TIPO	H	Q Kg	h3	h2	h5	h1	h4
Non Telescopico	1700	1300	1620	1620	/	2080	2100
Duplex "DV"	3000	1300	2930	150	/	2030	3460
	3500	1000	3430	150	/	2280	3960
Duplex "DVL"	3000	1300	2945	/	1480	2030	3495
	3500	1000	3445	/	1730	2280	3995
Triplex "TV"	4200	900	4155	/	/	1980	4750
	4500	800	4395	/	/	2060	4990
	4800	700	4695	/	/	2160	5290
Triplex "TVL"	4200	900	4170	/	1400	1980	4750
	4500	800	4410	/	1480	2060	4990
	4800	700	4710	/	1580	2160	5290

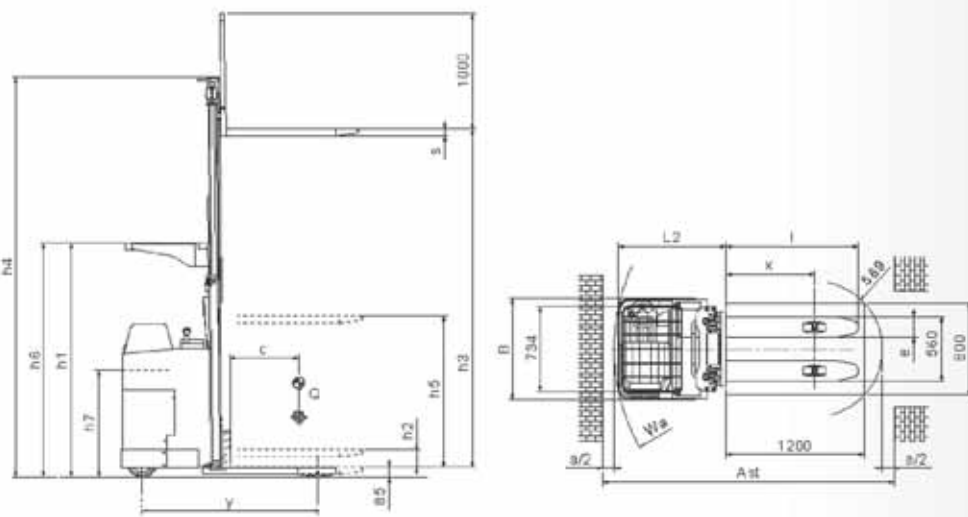
Ast comprende "a" (spazio di manovra) = 200 mm.

① Duplex / Triplex. ② Valori riferiti a "DV 3000"



Costruito interamente in acciaio INOX o materiale anticorrosivo.
Gruppo montanti esclusivi per SAMAG a visibilità totale, in acciaio INOX laminato ad alta resistenza alla flessione ed alla torsione, con certificato qualità (corsa libera totale a richiesta).

Cofano a tenuta per protezione contro gli spruzzi d'acqua.
Frenatura elettronica a recupero d'energia durante l'inversione e la riduzione di marcia. Joystick multifunzione per comando proporzionale salita e discesa forche e comando simultaneo della trazione, accelerazione, decelerazione ed inversione di marcia.



samag

SAMAG Industriale S.r.l.

Località Pagana - 29017 Fiorenzuola d'Arda
PC - ITALY

Tel. 0523.981598 - Fax 0523.943128

www.samag.it - info@samag.it