



STILL



COP Dati Tecnici Commissionatori orizzontali

COP 20

COP-H 10

COP-L 07



first in intralogistics

Questa scheda tecnica indica solo i valori tecnici del carrello standard secondo la Direttiva VDI 2198.

Gommature diverse, altri tipi di sollevatori, attrezzature supplementari, ecc. possono variare i valori indicati.

| 1.1 | Costruttore | STILL | | | | | | STILL | | |
|--------|--|---------------------------------------|--|--|--|--------------------------|---------------------------|---|--|---|
| | | COP 20 Pedana fissa con tray 53 | COP 20 Pedana mobile con tray 53 | COP 20 Pedana mobile con tray 54 | COP 20 Pedana mobile con tray 54 | COP-H 10 Pedana fissa | COP-H 10 Pedana mobile | COP-L 07 Senza sollevamento forche | COP-L 07 Con sollevamento forche fisse | COP-L 07 Con sollevamento forche mobili |
| 1.2 | Modello | | | | | | | | | |
| 1.3 | Trazione | | | | | | | | | |
| 1.4 | Guida | | | | | | | | | |
| 1.5 | Capacità nominale/carico | Q | kg | 2000 | 2000 | 1000 | 1000 | 700 | | |
| 1.6 | Distanza dal centro del carico | c | mm | 1200 | 1200 | 600 | 600 | 600 | | |
| 1.8 | Baricentro di carico | x | mm | 1487 | 1487 | 857 | 857 | 105 | 100 | 140 |
| 1.9 | Interasse | y | mm | 2576 | 2661 | 2062 | 2062 | | 1210 | |
| 2.1 | Peso tara (inclusa batteria) | | kg | 1141 | 1210 | 1254 | 1323 | 1169 | 1239 | 1193 |
| 2.2 | Pressione sull'asse a carico | | kg | 1107/2034 ¹ | 1162/2048 ¹ | 1186/2068 | 1239/2084 | 989/1180 ¹ | 1041/1198 ¹ | 417/1476 ¹ |
| 2.3 | Pressione sugli assali a carico | | kg | 885/256 ¹ | 940/270 ¹ | 970/284 | 1023/300 | 864/305 ¹ | 916/323 ¹ | 821/372 ¹ |
| 3.1 | Gommatura | | | | | | | | | |
| 3.2 | Dimensioni ruote | | mm | | | | | | | |
| 3.3 | Dimensioni ruote | | mm | | | | | | | |
| 3.4 | Ruote pivotanti | | mm | | | | | | | |
| 3.5 | Ruote, numero (x=motrici) | | | | | | | | | |
| 3.6 | Carreggiata | | mm | | | | | | | |
| 3.7 | Carreggiata | | mm | | | | | | | |
| 4.2 | Altezza sollevatore abbassato | | mm | | | | | | | |
| 4.4 | Sollevamento | | mm | | | | | | | |
| 4.4 | Altezza pedana sollevata | | mm | | | | | | | |
| 4.8 | Altezza seduta/in piedi (pedana) | | mm | | | | | | | |
| 4.9 | Altezza barra del timone in posizione di guida | min./max. | mm | | | | | | | |
| 4.11 | Sollevamento supplementare forche | | mm | | | | | | | |
| 4.14 | Altezza in piedi, sollevato | | mm | | | | | | | |
| 4.14.1 | Altezza timone con pedana sollevata (h ₁₂ +1600) | | mm | | | | | | | |
| 4.15 | Altezza, abbassato | | mm | | | | | | | |
| 4.19 | Lunghezza totale senza carico | | mm | | | | | | | |
| 4.20 | Lunghezza comprensiva di spessore forche | | mm | | | | | | | |
| 4.21 | Larghezza totale | | mm | | | | | | | |
| 4.22 | Dimensioni forche | | mm | | | | | | | |
| 4.25 | Larghezza esterna forche | | mm | | | | | | | |
| 4.32 | Altezza da terra con carico | | mm | | | | | | | |
| 4.34 | Larghezza corridoio per pallet dim. 800 x 1200 longitudinale (b ₁₂ x l ₆) | | mm | | | | | | | |
| 4.34.1 | Larghezza corridoio per pallet dim. 1000 x 1200 trasversale (l ₆ x b ₁₂) | | mm | | | | | | | |
| 4.35 | Raggio di curvatura | | mm | | | | | | | |
| 5.1 | Velocità di trazione | con/senza carico | km/h | | | | | | | |
| 5.1.1 | Velocità di trazione in retromarcia | con/senza carico | | | | | | | | |
| 5.2 | Velocità di sollevamento | con/senza carico | m/s | | | | | | | |
| 5.3 | Velocità di discesa | con/senza carico | m/s | | | | | | | |
| 5.7 | Sollevamento pedana | con/senza carico | % | | | | | | | |
| 5.10 | Freno di servizio | | | | | | | | | |
| 6.1 | Motore di trazione, capacità S2 = 60 min | | kW | | | | | | | |
| 6.2 | Motore di sollevamento, capacità S3 = 15% | | kW | | | | | | | |
| 6.3 | Batteria secondo DIN 43531/35/36; A, B, C, no | | | | | | | | | |
| 6.4 | Tensione batteria, capacità nominale K _s | | V/Ah | | | | | | | |
| 6.5 | Peso batteria ±5% (secondo il produttore) | | kg | | | | | | | |
| 8.1 | Tipo di controllo trazione | | | | | | | | | |
| 8.4 | Rumorosità, valore medio per il conducente | | dB(A) | | | | | | | |

¹ Peso senza operatore.

² Le forche abbassate aumentano la misura di 83 mm.

³ Limite massimo geometrico.

Dimensioni forche COP 20

(Tutti i valori indicati in mm)

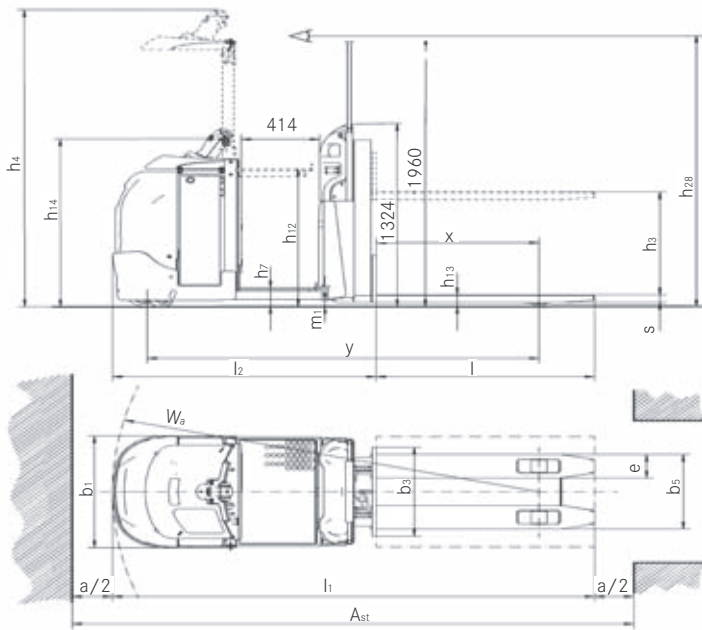
| l | c | y ^{1,2} | l ₁ ¹ | W _a ^{1,2} | x ² | A _{st} ^{1,2,3} |
|------|------|------------------|-----------------------------|-------------------------------|----------------|----------------------------------|
| 1150 | 600 | 1980 | 2422 | 2162 | 891 | 2867 |
| 1450 | 750 | 2150 | 2722 | 2333 | 1061 | 3127 |
| 2160 | 1100 | 2561 | 3432 | 2744 | 1472 | 3775 |
| 2400 | 1200 | 2576 | 3672 | 2759 | 1487 | 3956 |
| 2400 | 1200 | 2849 | 3672 | 3032 | 1760 | 3987 |
| 2850 | 1450 | 2939 | 4122 | 3122 | 1850 | 4446 |

¹ Tray 54 aumenta le dimensioni di 85 mm.

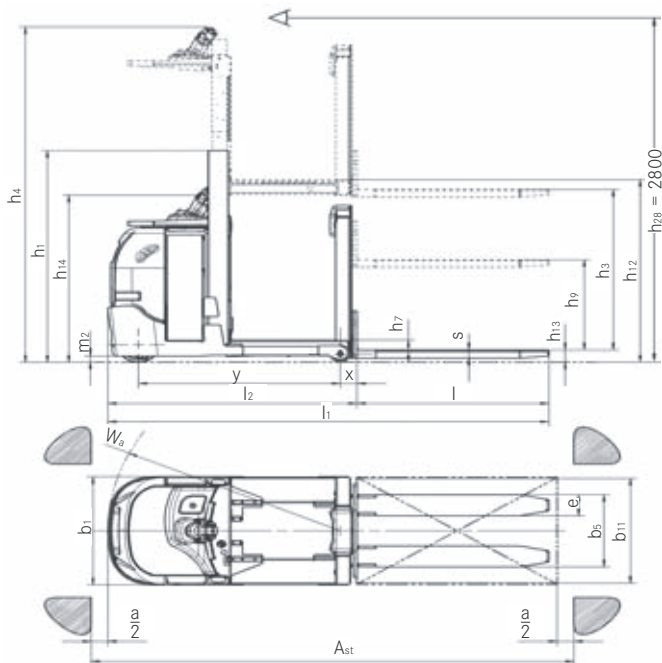
² Le forche abbassate aumentano la misura di 83 mm.

³ Corridoio di lavoro con pallet 800 x 1200 con forche sollevate.

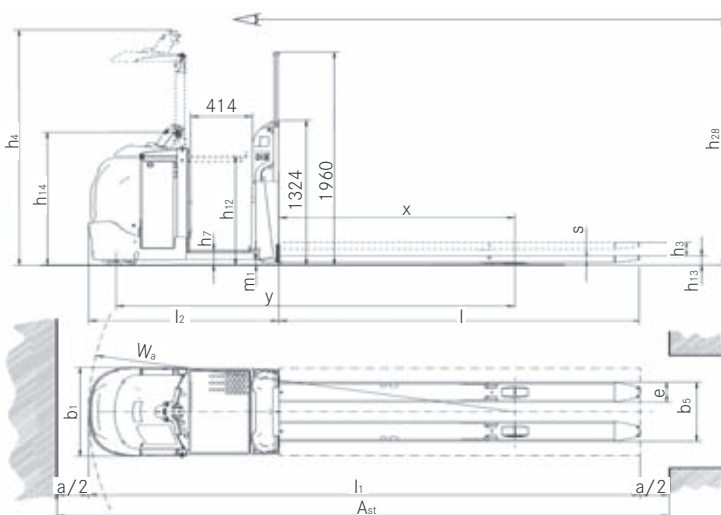
COP-H 10



COP-L 07



COP 20



I commissionatori della serie COP combinano elevata agilità per i magazzini con corsie strette con eccellenti dinamiche di guida ad un'alta produttività nella raccolta del materiale al primo e anche al secondo livello di picking.

Struttura carrello

Il particolare concept di guida della serie COP con una ruota motrice in posizione centrale e ruote stabilizzatrici laterali che offrono una trazione perfetta. Ciò consente al carrello COP di viaggiare ad alta velocità anche in curva e di oltrepassare agevolmente rampe e passaggi.

- La sua robusta copertura è realizzata in plastica resistente anche ai forti impatti senza deformazioni permanenti o rotture.
- Il meccanismo brevettato di sollevamento iniziale rende il veicolo molto compatto fornendo un raggio di sterzata eccezionalmente piccolo e grande manovrabilità.

Sterzo

Il carrello COP è dotato standard di sterzo elettrico.

- Abitacolo multi-funzione per tutte le attività di sollevamento e di guida.
- Riduzione automatica della velocità in curva.

Posto guida

La pedana operatore offre un ampio spazio coperto da un morbido tappeto in gomma anti-scivolo posizionato a bassa altezza per agevolare la salita e la discesa dal carrello.

- La parete posteriore di forma ergonomica offre al guidatore una guida confortevole e sicura anche nei percorsi veloci.
- Il posto guida offre numerosi vani per depositare oggetti e documenti.

Sollevamento pedana (opzionale)

Per accelerare la raccolta del materiale ai ripiani più alti, i modelli COP 20 e COP-H 10 sono disponibili con un sollevamento pedana opzionale di 900 mm.

- Il sollevamento della pedana durante la guida nonché la possibilità di abbassare la pedana premendo un interruttore permette le massime prestazioni.
- 170 kg di capacità di sollevamento e le grandi dimensioni della mensola di deposito davanti alla cabina fanno della pedana sollevabile un dispositivo indispensabile per le attività quotidiane ed eccellenti prestazioni di prelievo.
- La velocità di guida è regolata automaticamente in base all'altezza di sollevamento della pedana per garantire la massima sicurezza.

Trazione

La trazione AC da 3kW garantisce:

- alta dinamica di guida.
- bassi livelli di rumorosità.
- recupero di energia per ridurre i consumi.
- assenza di manutenzione.

Batteria

La batteria 24-V è facilmente accessibile e può essere sostituita per un utilizzo su più turni tramite gru o, a scelta, lateralmente tramite carrello a rulli integrato.

Il vassoio batteria offre una capacità per batterie fino a 620 Ah.

Freni

La serie COP è dotata di tre sistemi frenanti:

- Freno di stazionamento e freno di emergenza.
 - Freno di emergenza: freno elettromagnetico di chiusura ad ogni fermata o tramite pulsante di arresto di emergenza.
- Freno elettrico: il carrello frena elettricamente quando l'operatore rilascia la farfalla dell'acceleratore. In frenata, il motore a corrente alternata agisce da generatore ed alimenta la batteria attraverso l'energia recuperata.
- Freno di servizio: frenatura combinata. Un sistema innovativo che unisce il freno motore e il freno elettromagnetico mediante il modulo brevettato "eABS". Il freno si chiude rilasciando l' "interruttore uomo morto" o la farfalla di trazione. Questo sistema permette una frenata efficace senza bloccare le ruote.

Sistema di stabilità

Le ruote stabilizzatrici brevettate assicurano un'ottima stabilità laterale viaggiando sia con carico sia senza. Il sistema di stabilità "IntelliDrive" è basato sull'efficacia combinata di molle a spirale e ammortizzazione idraulica per offrire una stabilità ottimale in tutte le condizioni.

Opzioni

- Pulsanti nello schienale per la guida da terra.
- Bumper anti-collisione frontale supplementare.
- Fermaglio per documenti.
- Predisposizione elettrica per terminali.
- Versione per cella frigo.

COP-L 07

Il carrello COP-L 07 agile e compatto con sollevamento pedana fino a 1200 mm è la scelta perfetta per la raccolta del materiale al primo e al secondo livello di picking.

Su richiesta, questo carrello è disponibile anche con sollevamento ergonomico supplementare o forche regolabili.



Posto guida del COP 20 e COP-H 10



Sollevamento pedana con guida in quota per picking veloce ed ergonomico



Accesso basso con tappetino anti-scivolo



Bumper anti-collisione per COP 20 e COP-H 10



Sollevamento forche ausiliario opzionale sul COP-L 07



Sollevamento ausiliario sul COP-L 07 con doppio tasto di attivazione per una sicurezza massima



COP 20





STILL



OM Carrelli Elevatori S.p.A.
Viale De Gasperi, 7
20020, Lainate (Mi) - Italy

Per ulteriori informazioni:

Tel.: +39 02 93765-1

Email: info@om-still.it

Website: www.om-still.it



STILL è certificata nelle seguenti
aree: gestione della qualità,
sicurezza sul lavoro, protezione
dell'ambiente e gestione dell'energia.



first in intralogistics