



STILL



EXG Dati Tecnici Stoccatore controbilanciato

EXG 10

EXG 12

EXG 16



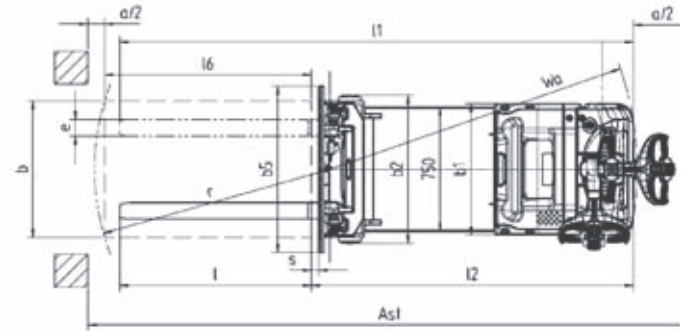
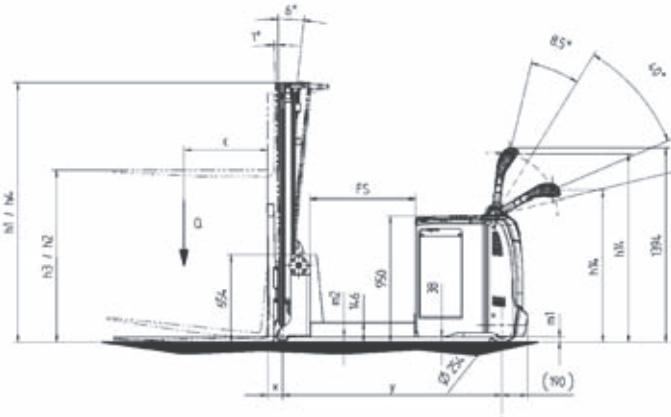
first in intralogistics

Secondo le linee guida VDI 2198 e 3597, rispettivamente, questa specifica tecnica si applica soltanto al modello standard. Gommature, sollevatori, attrezzature supplementari ecc. possono variare questi valori.

				STILL				
				STILL	STILL	STILL		
Caratteristiche	1.1	Costruttore						
	1.2	Modello			EXG 10	EXG 12	EXG 16	
	1.3	Trazione			Elettrica	Elettrica	Elettrica	
	1.4	Utilizzo			Uomo a terra	Uomo a terra	Uomo a terra	
	1.5	Portata nominale/carico	Q	kg	1000	1200	1600	
	1.6	Distanza del baricentro di carico	c	mm	500	500	500	
	1.8	Centro di carico	x	mm	100	100	105	
	1.9	Interasse	y	mm	1270	1270	1635	
	Pesi	2.1	Tara (batteria inclusa)		kg	1930	2060	2020
2.2		Peso per assale senza carico	lato guida/carico	kg	1125/805	1180/880	1310/710	
2.3		Peso per assale a carico	lato guida/carico	kg	660/2270	620/2640	730/2890	
Gomme/telaio	3.1	Ruote/rulli			Poliuretano	Poliuretano	Poliuretano	
	3.2	Dimensioni rulli	lato guida	mm	∅ 254 x 102	∅ 254 x 102	∅ 254 x 102	
	3.3	Dimensioni rulli	lato carico	mm	4x ∅ 85 x 105	4x ∅ 85 x 105	4x ∅ 85 x 105	
	3.5	Numero ruote (x = trazione)	lato guida/carico		1x / 4	1x / 4	1x / 4	
	3.7	Carreggiata (larghezza)	lato carico	b ₁₀	mm	483	483	483
Dimensioni	4.1	Sollevatore/piastra portaforche con brandeggio in avanti (opzionale)		°	1	1	1	
	4.1.1	Sollevatore/piastra portaforche con brandeggio indietro (opzionale)		°	6	6	6	
	4.2	Ingombro a sollevatore abbassato	h ₁	mm	1690	1940	1940	
	4.3	Sollevamento libero	h ₂	mm	1212	1462	1379	
	4.4	Elevazione	h ₃	mm	2424	2924	2844	
	4.5	Ingombro a montante sollevato	h ₄	mm	2985	3485	3405	
	4.9	Altezza timone in posizione di guida	min./max.	h ₁₄	mm	1140/1350	1140/1350	1140/1350
	4.15	Altezza da terra a forche abbassate		h ₁₃	mm	40	40	45
	4.19	Lunghezza totale senza carico		l ₁	mm	2550	2550	2920
	4.20	Lunghezza incluso spessore forche		l ₂	mm	1550	1550	1920
	4.21	Larghezza totale		b ₁	mm	790/890	790/890	790/890
	4.22	Dimensioni forche		s/e/l	mm	40/80/1000	40/80/1000	45/100/1000
	4.24	Larghezza piastra portaforche		b ₁	mm	800/900/1000	800/900/1000	800/900/1000
	4.31	Distanza dal suolo sotto il montante con carico		m ₁	mm	40	40	40
	4.32	Distanza dal suolo, centro interasse		m ₂	mm	40	40	40
4.33	Larghezza corridoio di lavoro con pallet 1000 x 1200 trasversale		A _{st}	mm	2933	2933	3302	
4.34	Larghezza corridoio di lavoro con pallet 800 x 1200 longitudinale (b ₁₂ x l ₆)		A _{st}	mm	3040	3040	3410	
4.35	Raggio di curvatura		W _a	mm	1480	1480	1845	
Prestazioni	5.1	Velocità di marcia	direzione guida/carico	km/h	6/5	6/5	6/5	
	5.10	Freno di esercizio			Elettrico	Elettrico	Elettrico	
Motore elettrico	6.1	Motore di trazione, potenza S2 = 60 min		kW	3	3	3	
	6.2	Motore di sollevamento, potenza S3 = 15 %		kW	3	3	3	
	6.3	Batteria secondo DIN 43531/35/36; A, B, C, no			DIN 43535	DIN 43535	DIN 43535	
	6.4	Tensione batteria, capacità nominale K _s		V/Ah	24/375	24/500	24/500	
	6.5	Peso batteria ±5% (secondo il costruttore)		kg	287	365	365	
Varie	8.1	Tipo di comando			Controllo AC	Controllo AC	Controllo AC	
	8.4	Livello rumorosità per il conducente		dB(A)	<70	<70	<70	

Sollevatore Telescopico						Sollevatore Duplex						Sollevatore Triplex		
EXG 10						EXG 10						EXG 10		
h ₁	1515	1765	2015	2215	2465		1440	1690	1940	2140	2390		1690	
h ₁ '	1590	1840	2090	2290	2540		-	-	-	-	-		-	
h ₂	150	150	150	150	150		962	1212	1462	1662	1912		1129	
h ₃	1924	2424	2924	3324	3824		1924	2424	2924	3324	3824		3516	
h ₄	2485	2985	3485	3885	4385		2485	2985	3485	3885	4385		4077	
EXG 12						EXG 12						EXG 12		
h ₁	1515	1765	2015	2215	2465	2665	1440	1690	1940	2140	2390	2590	1690	1940
h ₁ '	1590	1840	2090	2290	2540	2740	-	-	-	-	-	-	-	-
h ₂	150	150	150	150	150	150	962	1212	1462	1662	1912	2029	1129	1379
h ₃	1924	2424	2924	3324	3824	4224	1924	2424	2924	3324	3824	4224	3516	4266
h ₄	2485	2985	3485	3885	4385	4785	2485	2985	3485	3885	4385	4785	4077	4827
EXG 16						EXG 16						EXG 16		
h ₁	1515	1765	2015	2215	2465	2665	1440	1690	1940	2140	2390	2590	1690	1940
h ₁ '	1590	1840	2090	2290	2540	2740	-	-	-	-	-	-	-	-
h ₂	150	150	150	150	150	150	879	1129	1379	1579	1829	2029	1129	1379
h ₃	1844	2344	2844	3244	3744	4144	1844	2344	2844	3244	3744	4144	3516	4266
h ₄	2405	2905	3405	3805	4305	4705	2405	2905	3405	3805	4305	4705	4077	4827

h₁': Ingombro del sollevatore con forche sollevate a 150 mm.



Il progetto:

Il nuovo stoccatore EXG a timone di OM STILL offre tutti i vantaggi di un carrello elevatore tradizionale unitamente a una macchina moderna e potente:

- Assenza di razze per un facile e veloce stoccaggio e prelievo di carichi e per una facile presa anche di pallet chiusi.
- Piastra portaforche FEM che consente attrezzature standard.
- Eccellenti capacità residue.
- Presa sicura e compensazione della flessione forche con la funzione di brandeggio.

Vantaggi degli stocicatori controbilanciati a timone:

- Nessuna patente di guida richiesta, è sufficiente la formazione sui manuali.
- Nessuna salita e discesa dal carrello per una operatività semplice e veloce.
- Nessun rischio di schiacciamento piedi.
- Perfetta visibilità panoramica.
- Elevata manovrabilità.

Flessibile alle esigenze individuali

- Piastra portaforche FEM come interfaccia per le attrezzature, a richiesta con un massimo di due funzioni idrauliche aggiuntive.
- Ampia scelta di batterie per ogni esigenza di tempi di servizio e di portate. Sostituzione laterale della batteria, disponibile a richiesta.
- Sollevatori: Tele, Niho e Triplex con altezza di sollevamento fino a 4,30 m.

Ergonomia e comfort

- Sterzo elettrico morbido, preciso e immediato.
- Vani portaoggetti molto pratici sul cofano della batteria.
- Display con funzione allarme, contatore di funzionamento e indicatore di intervalli service.
- Sollevatore a vista libera.
- Riduzione automatica della velocità in curva.

Produttività

- Potenti e resistenti motori pompa trazione e sollevamento.
- Posizionamento preciso dei carichi.
- Capacità di carico nominale fino a 1,6 t.

Caratteristiche tecniche:

Trazione

- Potente motore trifase-3kW completamente incapsulato ed esente da manutenzione.
- Funzione di attivazione della trazione anti-slittamento.
- Ottime caratteristiche di guida.
- Freno elettrico di servizio con recupero di energia.

Timone

- Disposizione ergonomica dei comandi per un facile utilizzo da parte di operatori destri e mancini.
- Pulsanti a pressione per clacson, sollevamento e discesa sempre a portata di mano senza cambiare impugnatura, anche in utilizzo del veicolo con una sola mano.
- Testata timone molto solida.

Ruote e rulli

- Due coppie di rulli di carico in poliuretano montati su un supporto ad alta resistenza.
- Grande ruota di trazione in poliuretano (\varnothing 254 x 102 mm).

Impianto elettrico

- Tecnologia CANBUS.
- Livello di protezione IP-54 contro polvere e umidità dell'intero impianto elettrico.

Opzioni disponibili

- Brandeggio $+1^\circ / -6^\circ$.
- Griglia reggicarico.
- Abbassamento progressivo della piastra portaforche.
- Predisposizione per i sistemi di gestione dei magazzini (MMS).
- Sostituzione batteria laterale (4PzS).
- Versione cella frigo fino a -35°C .



STILL



OM Carrelli Elevatori S.p.A.
Viale De Gasperi, 7
20020, Lainate (Mi) - Italy

Per ulteriori informazioni:

Tel.: +39 02 93765-1

Email: info@om-still.it

Website: www.om-still.it



STILL è certificata nelle seguenti
aree: gestione della qualità,
sicurezza sul lavoro, protezione
dell'ambiente e gestione dell'energia.



first in intralogistics