



**STILL**



## FV-X Dati Tecnici

### Stoccatore con operatore a bordo seduto

---

FV-X 12

FV-X 16



first in intralogistics

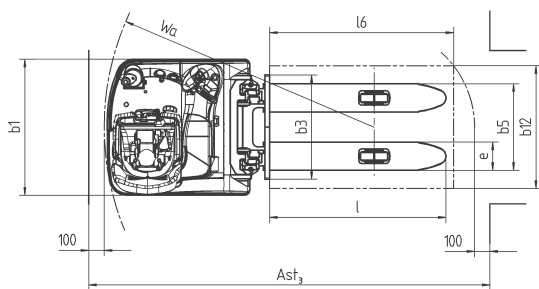
Questa scheda tecnica si applica solo ai valori del carrello standard, secondo la Direttiva VDI 2198.  
Gommature e sollevatori differenti, attrezzature supplementari, ecc. potrebbero tradursi in valori diversi.

				STILL	STILL	STILL	STILL		
Caratteristiche	1.1	Costruttore							
	1.2	Modello		FV-X 12	FV-X 12i	FV-X 16	FV-X 16i		
	1.3	Trazione		Elettrica	Elettrica	Elettrica	Elettrica		
	1.4	Utilizzo		Operatore seduto	Operatore seduto	Operatore seduto	Operatore seduto		
	1.5	Portata/carico	Q	kg	1200	1200	1600	1600	
	1.6	Baricentro	c	mm	600	600	600	600	
	1.8	Distanza del carico	x	mm	672 <sup>2</sup>	647 <sup>2,3</sup>	672 <sup>2</sup>	647 <sup>2,3</sup>	
	1.9	Interasse	y	mm	1475	1458 <sup>3</sup>	1475	1458 <sup>3</sup>	
	Peso	2.1	Peso (compr. batteria)		kg	1260 <sup>4</sup>	1249 <sup>4</sup>	1260 <sup>4</sup>	1249 <sup>4</sup>
2.2		Pressione sull'asse anteriore con carico	lato azionamento/ lato carico	kg	1317/1612 <sup>4</sup>	1270/1649 <sup>3,4</sup>	1336/1994 <sup>4</sup>	1280/2039 <sup>3,4</sup>	
2.3		Pressione sull'asse anteriore senza carico	lato azionamento/ lato carico	kg	1262/468 <sup>4</sup>	1251/468 <sup>4</sup>	1262/468 <sup>4</sup>	1251/468 <sup>4</sup>	
Gomme/relai	3.1	Ruote/rulli			Poliuretano	Poliuretano	Poliuretano	Poliuretano	
	3.2	Dimensioni ruote/rulli	lato azionamento	mm	∅ 250 x 80/125 x 50	∅ 250 x 80/125 x 50	∅ 250 x 80/125 x 50	∅ 250 x 80/125 x 50	
	3.3	Dimensioni ruote/rulli	lato carico	mm	∅ 85 x 80	∅ 85 x 80	∅ 85 x 80	∅ 85 x 80	
	3.5	Ruote, numero ruote (x = motrici)	lato azionamento/lato carico		1x-2/4	1x-2/4	1x-2/4	1x-2/4	
	3.6	Carreggiata anteriore	b <sub>10</sub>	mm	582	582	582	582	
	3.7	Carreggiata posteriore	b <sub>11</sub>	mm	380	380	380	380	
	Dimensioni	4.2	Altezza a sollevatore abbassato		h <sub>1</sub>	mm	2220 <sup>6</sup>	2226 <sup>6</sup>	2220 <sup>6</sup>
4.3		Sollevamento libero		h <sub>2</sub>	mm	150 <sup>6</sup>	150 <sup>6</sup>	150 <sup>6</sup>	150 <sup>6</sup>
4.4		Sollevamento		h <sub>3</sub>	mm	3444 <sup>6</sup>	3444 <sup>6</sup>	3444 <sup>6</sup>	3444 <sup>6</sup>
4.5		Altezza a montante sollevato		h <sub>4</sub>	mm	3975 <sup>4,8</sup>	3981 <sup>4,8</sup>	3975 <sup>4,8</sup>	3981 <sup>4,8</sup>
4.6		Sollevamento iniziale		h <sub>5</sub>	mm	-	80	-	80
4.7		Altezza al tettuccio		h <sub>6</sub>	mm	2220 <sup>6</sup>	2226 <sup>6</sup>	2220 <sup>6</sup>	2226 <sup>6</sup>
4.9		Altezza volante		h <sub>14</sub>	mm	890	890	890	890
4.15		Altezza in posizione abbassata		h <sub>13</sub>	mm	85	91	85	91
4.19		Lunghezza totale		l <sub>1</sub>	mm	2220 <sup>5</sup>	2225 <sup>3,5</sup>	2220 <sup>5</sup>	2225 <sup>3,5</sup>
4.20		Lunghezza incluso spessore forche		l <sub>2</sub>	mm	1070 <sup>5</sup>	1075 <sup>3,5</sup>	1070 <sup>5</sup>	1075 <sup>3,5</sup>
4.21		Larghezza totale		b <sub>1</sub>	mm	886	886	886	886
4.22		Dimensioni forche		s/e/l	mm	60/189/1150	60/189/1150	60/189/1150	60/189/1150
4.24		Larghezza piastra portaforche		b <sub>3</sub>	mm	680	680	680	680
4.25		Distanza esterna forche		b <sub>5</sub>	mm	564	564	564	564
4.31		Distanza dal suolo sotto il montante con carico		m <sub>1</sub>	mm	30	23,5	30	23,5
4.32	Distanza dal suolo centro interesse		m <sub>2</sub>	mm	30	23,5	30	23,5	
4.33	Larghezza corridoio con pallet 1000 x 1200 trasversale		A <sub>S13</sub>	mm	2644	2639 <sup>3</sup>	2644	2639 <sup>3</sup>	
4.34	Larghezza corridoio con pallet 800 x 1200 longitudinale		A <sub>S13</sub>	mm	2622	2626 <sup>3</sup>	2622	2626 <sup>3</sup>	
4.35	Raggio di curvatura		W <sub>a</sub>	mm	1760	1743 <sup>3</sup>	1760	1743 <sup>3</sup>	
Prestazioni	5.1	Velocità di marcia	carico/senza carico	km/h	8/10	8/10	7/10	7/10	
	5.2	Velocità di sollevamento	carico/senza carico	m/s	0,16/0,23	0,16/0,23	0,14/0,23	0,14/0,23	
	5.3	Velocità di sollevamento	carico/senza carico	m/s	0,33/0,28	0,33/0,28	0,33/0,28	0,33/0,28	
	5.8	Massima pendenza superabile		carico/senza carico	%	7,9/7,9	8/14	7,9/7,9	8/14
	5.10	Freno di esercizio				Elettrico	Elettrico	Elettrico	Elettrico
Motore elettrico	6.1	Motore, potenza con S2 = 60 min.		kW	3	3	3	3	
	6.2	Motore di sollevamento, potenza con S3 = 15%		kW	3	3	3	3	
	6.3	Batteria IEC 254-2; A, B, C, no			DIN A	DIN A	DIN A	DIN A	
	6.4	Tensione batteria, capacità nominale K <sub>S</sub>		V/Ah	24/440 (560-640)	24/440 (560-640)	24/440 (560-640)	24/440 (560-640)	
	6.5	Peso batteria ±5% (a seconda del produttore)		kg	372 (502)	372 (502)	372 (502)	372 (502)	
	6.6	Assorbimento energetico in ciclo VDI		kWh/h	1,23	1,23	1,35	1,35	
Altro	8.1	Tipo di trasmissione			Elettronico	Elettronico	Elettronico	Elettronico	
	8.4	Picco massimo rumore per il conducente		dB(A)	<70	<70	<70	<70	

<sup>2</sup> -10 mm con sollevatore triplex // <sup>3</sup> con bracci ruota sollevati // <sup>4</sup> con sollevatore telescopico h<sub>3</sub> = 3.444 mm

<sup>5</sup> +10 mm con sollevatore triplex // <sup>6</sup> sollevatori secondo la tabella // <sup>8</sup> +554 mm con griglia protezione carico.

FV-X 12/FV-X 16											
Sollevatore telescopico				Sollevatore NiHo				Sollevatore triplex			
h <sub>1</sub>	h <sub>2</sub>	h <sub>3</sub>	h <sub>4</sub>	h <sub>1</sub>	h <sub>2</sub>	h <sub>3</sub>	h <sub>4</sub>	h <sub>1</sub>	h <sub>2</sub>	h <sub>3</sub>	h <sub>4</sub>
2220	150	3444	3975	2220	1689	3444	3975	2070	1539	4716	5247
2270	150	3544	4075	2270	1739	3544	4075	2220	1689	5166	5697
2370	150	3744	4275	2370	1839	3744	4275	2320	1789	5466	5997
2570	150	4144	4675	2570	2039	4144	4675				
2820	150	4644	5175	2820	2289	4644	5175				
FV-X 12i/FV-X 16i (con sollevamento iniziale)											
Sollevatore telescopico				Sollevatore NiHo				Sollevatore triplex			
h <sub>1</sub>	h <sub>2</sub>	h <sub>3</sub>	h <sub>4</sub>	h <sub>1</sub>	h <sub>2</sub>	h <sub>3</sub>	h <sub>4</sub>	h <sub>1</sub>	h <sub>2</sub>	h <sub>3</sub>	h <sub>4</sub>
2226	150	3444	3981	2226	1689	3444	3981	2076	1539	4716	5253
2276	150	3544	4081	2276	1739	3544	4081	2226	1689	5166	5703
2376	150	3744	4281	2376	1839	3744	4281	2326	1789	5466	6003
2576	150	4144	4681	2576	2039	4144	4681				
2826	150	4644	5181	2826	2289	4644	5181				



## Transpallet OM STILL FV-X/FV-Xi

Questo transpallet a grande alzata e con operatore a bordo seduto è stato progettato per un'elevata capacità di movimentazione nelle scaffalature, il carico e lo scarico di autocarri e per il trasporto orizzontale di merci fino a 1600 kg. Con una larghezza complessiva inferiore a 880 mm e un design compatto, il carrello è ideale per l'utilizzo con pallet standard nel carico e scarico di autocarri. Inoltre, il carrello FV-X/FV-Xi è estremamente flessibile nelle operazioni di commissionamento e come tavola di lavoro/sollevamento.

### Posto conducente

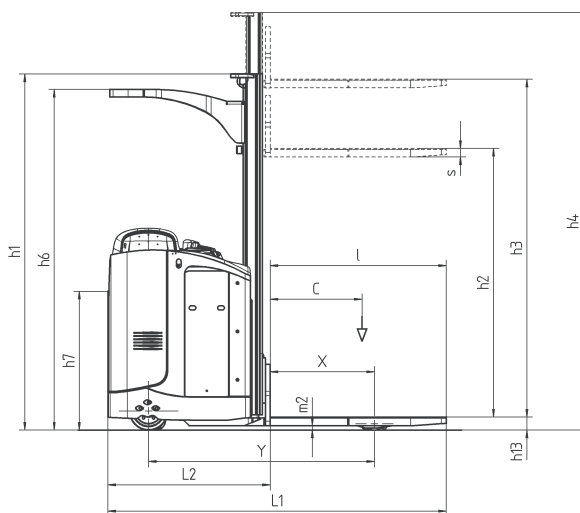
- Posto conducente progettato in modo ergonomico e sedile confortevole con possibilità di regolazione personalizzata.
- Elevato comfort di guida grazie all'imbottitura dell'abitacolo e ai vani portaoggetti integrati per documenti e utensili.
- La pedana poggiapiedi antiscivolo con ammortizzatore a gas è regolabile in altezza per 120 mm e può essere facilmente adattata all'altezza del conducente con la semplice pressione di un tasto.
- I comandi sono agevolmente accessibili senza spostamenti e disposti in modo chiaro da non fare confusione. La direzione e la velocità di marcia sono regolabili tramite un interruttore a farfalla con pulsanti integrati per i movimenti di sollevamento e abbassamento.
- Poggiapiedi sulla destra del vano previene l'affaticamento durante i trasporti su lunghi tragitti.
- Joystick multifunzione a scelta.
- Display di serie con indicatore di batteria scarica, ore di esercizio e codice errore.

### Telaio

- Visuale ottimale da tutti i lati e sulla punta delle forche grazie al nuovo profilo arrotondato del telaio.
- Telaio in acciaio robusto e antitorsione, composto dal gruppo trazione e dal gruppo di carico sollevabile.
- Una sezione orientabile consente un accesso ideale ai componenti elettrici. La manutenzione semplice riduce i costi di assistenza.
- Buona distribuzione del peso e ridotto carico sul suolo grazie al principio a 4 ruote, ideale per l'uso su piani superiori.
- Dispositivi antiscivolo brevettati sulla punta delle forche permettono di movimentare i pallet senza spostamenti della merce.
- I pattini di guida sotto le punte delle forche facilitano la guida sulle soglie e l'ingresso trasversale nei pallet.
- Sollevatore a vista libera in versione telescopica e triplex.

### Sterzo

- Sterzo completamente elettrico per un angolo di sterzata di 180° senza contraccolpo. Il diametro del volante di soli 120 mm e 4 giri e mezzo di rotazione garantisce una rapida sterzata senza sforzo.
- Il blocco dello sterzo è protetto dagli urti su terreni irregolari da un giunto di sicurezza.
- Riduzione automatica della velocità in curva che garantisce un elevato livello di sicurezza.



### Trazione

- Un robusto motore trifase da 3,0 kW fornisce un'accelerazione rapida e una potente marcia su rampa. Utilizzo efficiente dell'energia grazie all'ottimizzata trasmissione della potenza.

### Impianto idraulico

- L'impianto idraulico è costituito da un potente motore pompa da 3,0 kW ad alta efficacia azionato tramite i pulsanti del pannello di comando.
- Controllo dei movimenti particolarmente sensibile ottenuto grazie alla tecnologia a valvole proporzionali del sollevamento principale.
- La disattivazione automatica del sollevamento iniziale protegge l'impianto idraulico da sovraccarichi con conseguente risparmio di energia e riduzione della rumorosità.

### Freni

- Due sistemi frenanti indipendenti.
- Frenata rigenerativa attivata tramite interruttore a farfalla o l'inversione della direzione di marcia garantisce una frenata dolce con protezione dei ferodi. In frenata la trazione agisce da generatore e rimanda l'energia recuperata nella batteria.
- Un freno elettromagnetico funziona da freno di stazionamento e da freno di emergenza.
- Il controllo automatico della frenata è raggiunto tramite un sensore di carico, che regola la corrente di frenatura in funzione del carico.

### Batteria

- Per un utilizzo su più turni, la sostituzione della batteria viene eseguita tramite rulliera laterale e un dispositivo esterno brevettato di cambio batteria.
- Doppia sicurezza grazie al sistema di bloccaggio a 2 stadi.

### Accessori

- Indicazione di posizione interasse.
- Inversione di marcia.
- FleetManager light.
- Predisposizione per terminale dati.
- Leggio con fermo per fogli.
- Versione per cella frigo.
- Digisound (segnale acustico).
- Accesso con codice PIN.



**STILL**



OM Carrelli Elevatori S.p.A.  
Viale De Gasperi, 7  
20020, Lainate (Mi) - Italy

Per ulteriori informazioni:

Tel.: +39 02 93765-1

Email: [info@om-still.it](mailto:info@om-still.it)

Website: [www.om-still.it](http://www.om-still.it)



STILL è certificata nelle seguenti  
aree: gestione della qualità,  
sicurezza sul lavoro, protezione  
dell'ambiente e gestione dell'energia.



first in intralogistics