



STILL



RX 60 Dati Tecnici

Carrello elevatore elettrico

[RX 60-35/600](#)

[RX 60-40](#)

[RX 60-40/600](#)

[RX 60-45](#)

[RX 60-45/600](#)

[RX 60-50](#)

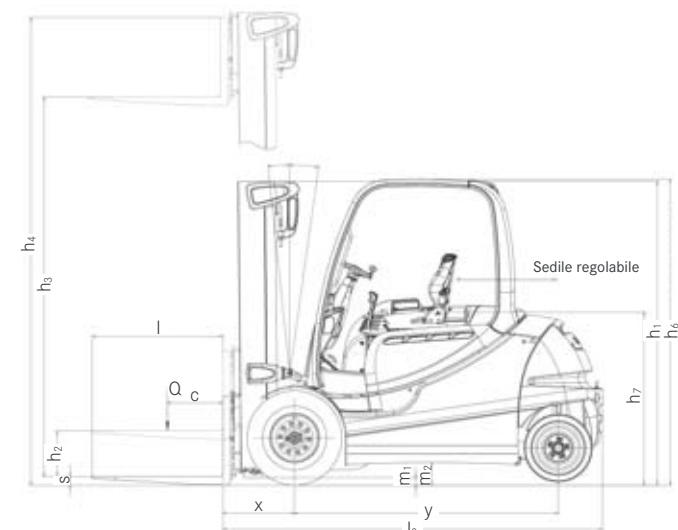
[RX 60-50/600](#)



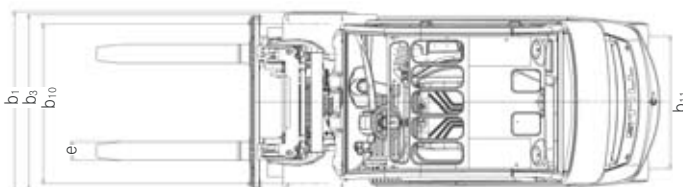
first in intralogistics

RX 60-35/50 Carrello elevatore elettrico

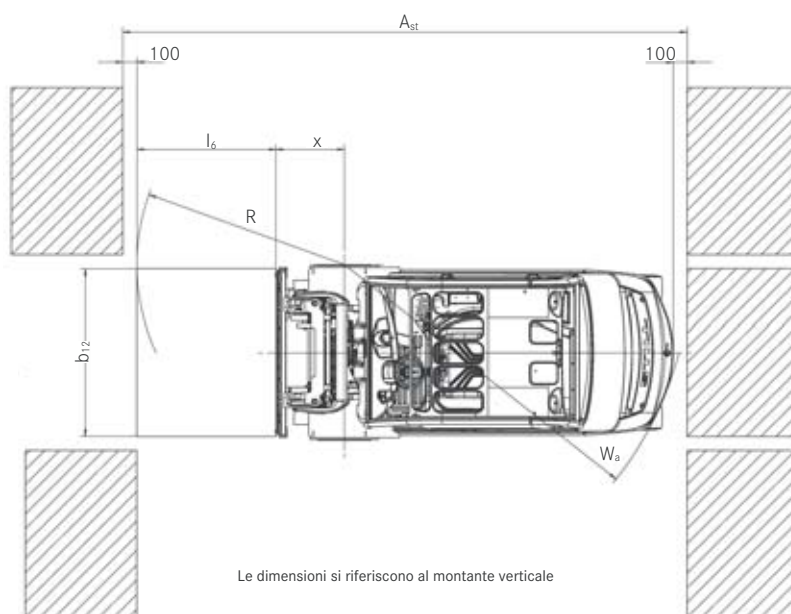
Disegni tecnici



Vista laterale



Vista dall'alto



Le dimensioni si riferiscono al montante verticale

Vista dall'alto

Pendenza

Tratto massimo percorribile in 60 minuti.

Esempio: un RX 60-40 può percorrere il tratto di 215 m 10 volte l'ora con un carico di 4.000 kg e una pendenza in salita del 13%.

	Pendenze	Tratto massimo in m						
		RX 60-35/600	RX 60-40	RX 60-40/600	RX 60-45	RX 60-45/600	RX 60-50	RX 60-50/600
Con carico	13%	2450	2150	1870	1590	1450	1380	0
	9%	4880	4630	4420	4200	3920	3620	3440
	7%	6270	6070	5900	5750	5550	5380	5150
	5%	7840	7580	7360	7100	6880	6670	6440
Senza carico	23%	1850	1850	1470	1470	1430	1430	0
	20%	2700	2700	2290	2290	2030	2030	1850
	15%	5390	5390	5060	5060	4350	4350	4140
	10%	7180	7180	6930	6930	6700	6700	6250
	5%	11660	11660	11170	11170	10720	10720	10260

Corsia di marcia in calcestruzzo asciutto = valore di attrito 0,8

Batteria: standard come indicato nelle specifiche tecniche

Velocità variabile

RX 60-35/50 Carrello elevatore elettrico
Foto dei dettagli



Lavoro confortevole con gli accessori grazie al Joystick 4Plus con bracciolo



Visualizzazione del consumo di energia e di altre informazioni disponibile a livello centrale



Versione di protezione EX con componenti elettrici integrati



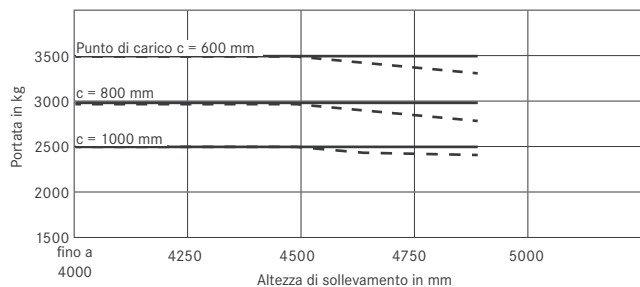
Buona visuale con carichi alti grazie al sedile di guida più elevato



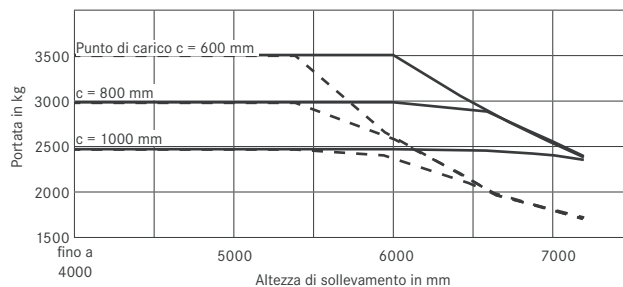
RX 60-35/50 Carrello elevatore elettrico

Portate base

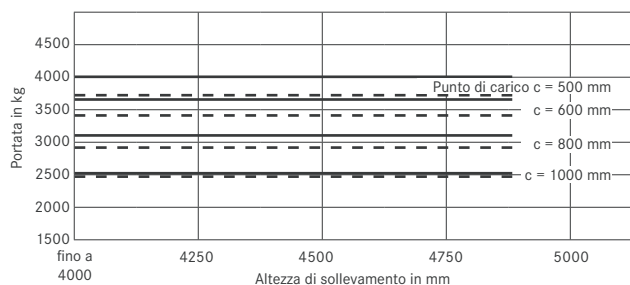
RX 60-35/600 montante telescopico



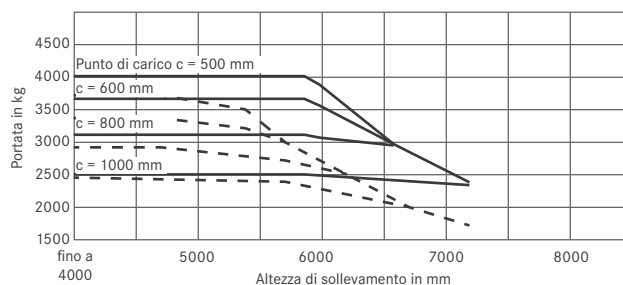
RX 60-35/600 montante triplex



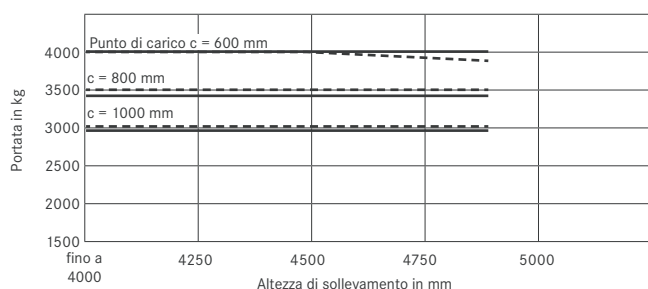
RX 60-40 montante telescopico



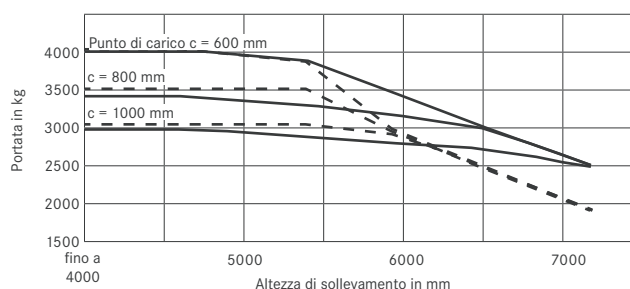
RX 60-40 montante triplex



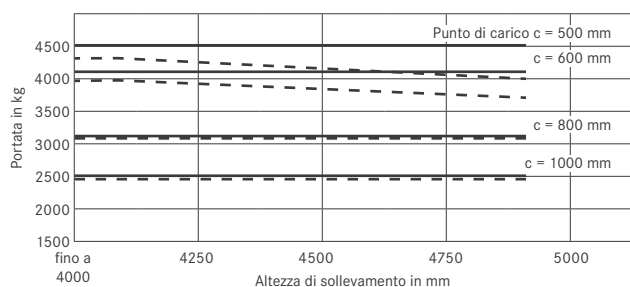
RX 60-40 montante telescopico



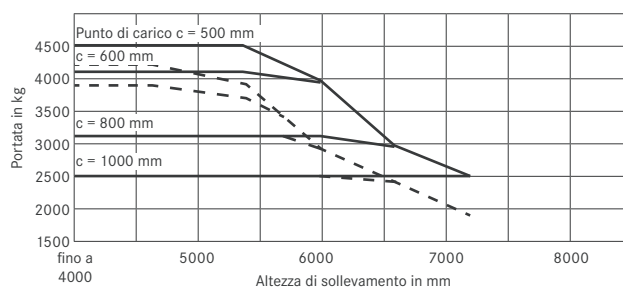
RX 60-40/600 montante triplex



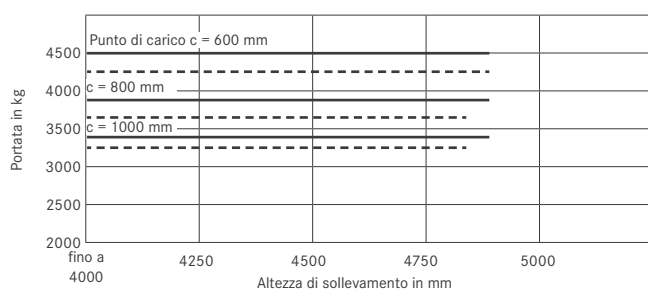
RX 60-45 montante telescopico



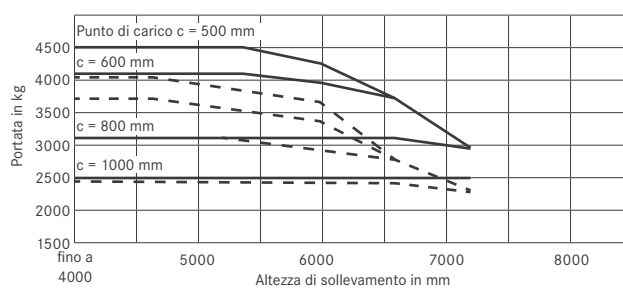
RX 60-45 montante triplex/ruote singole



RX 60-45/600 montante telescopico



RX 60-45 montante triplex/ruote doppie

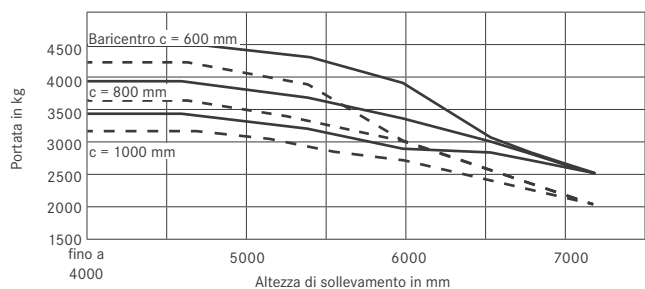


— Piastra porta forche - - - Traslatore laterale accessorio

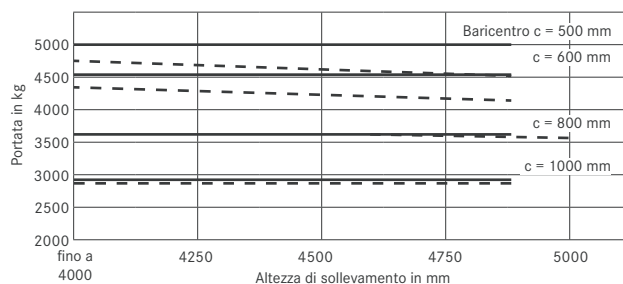
RX 60-35/50 Carrello elevatore elettrico

Portate base

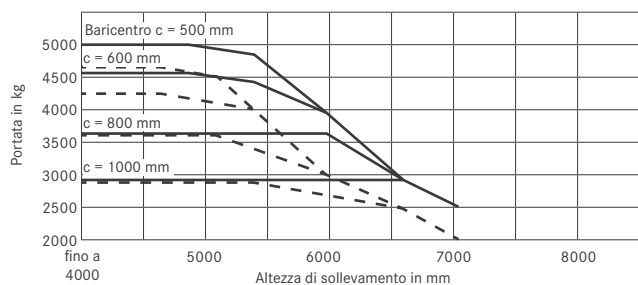
RX 60-45/600 montante triplex



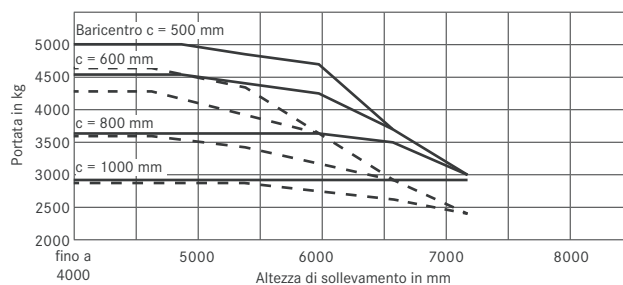
RX 60-50 montante telescopico



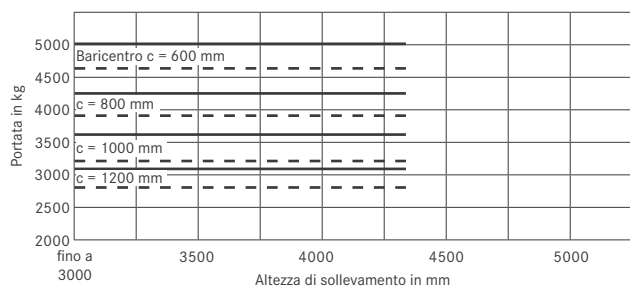
RX 60-50 montante triplex



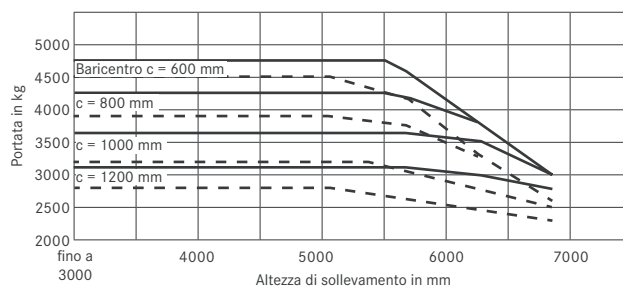
RX 60-50 montante triplex/ruote doppie



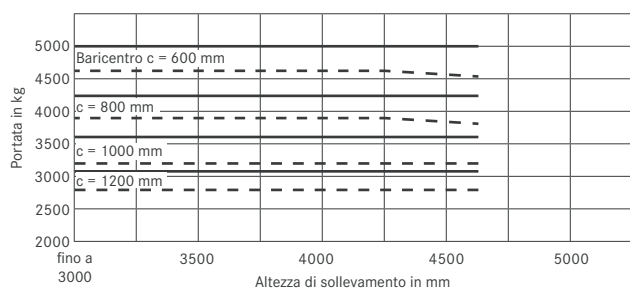
RX 60-50/600 montante triplex fino a un'altezza totale h₁ di 2350 mm



RX 60-50/600 montante triplex da un'altezza totale h₁ di 2400 mm



RX 60-50/600 montante telescopico fino a un'altezza totale h₁ di 3250 mm



— Piastra porta forche - - - Traslatore laterale accessorio



Modello	Parametro	Unità	Montante telescopico								Montante triplex									
			2980	3180	3480	3680	4080	4480	4880	4030	4330	4630	5080	5380	5980	6580	7180			
RX 60-35/600	Sollevamento nominale	h ₃	mm	2980	3180	3480	3680	4080	4480	4880	4030	4330	4630	5080	5380	5980	6580	7180		
	Ingombro in altezza	h ₁	mm	2300	2400	2550	2650	2850	3050	3250	2150	2250	2350	2500	2600	2800	3000	3200		
	Sollevamento libero ^{1,2}	h ₅	mm	160	160	160	160	160	160	160	1404	1504	1604	1754	1854	2054	2254	2454		
	Altezza massima ^{1,2}	h ₄	mm	3762	3962	4262	4462	4862	5262	5662	5137	5437	5737	6187	6487	7087	7687	8287		
	Inclinazione montante	in avanti/indietro	α/β	°	3/9								3/9							
	Distanza tra le forche regolabile		mm	191/368/572/673/978 (larghezza piastra portaforche 1310/1410 mm) / 1080 (larghezza piastra portaforche 1410 mm)								191/368/572/673/978 (larghezza piastra portaforche 1310/1410 mm) / 1080 (larghezza piastra portaforche 1410 mm)								
	Ruote	anteriori/posteriori		250/70-15 // 200/75-9				355/50-15 // 200/75-9				250/70-15 // 200/75-9				355/50-15 // 200/75-9				
	Carreggiata	anteriori/posteriori	b ₁₀ /b ₁₁	1030/920				1104/920				1030/920				1104/920				
	Larghezza totale		b ₁	1256				1399				1256				1399				
RX 60-40	Sollevamento nominale	h ₃	mm	2980	3180	3480	3680	4080	4480	4880	4030	4330	4630	5080	5380	5980	6580	7180		
	Ingombro in altezza	h ₁	mm	2300	2400	2550	2650	2850	3050	3250	2150	2250	2350	2500	2600	2800	3000	3200		
	Sollevamento libero ^{1,2}	h ₅	mm	160	160	160	160	160	160	160	1404	1504	1604	1754	1854	2054	2254	2454		
	Altezza massima ^{1,2}	h ₄	mm	3762	3962	4262	4462	4862	5262	5662	5137	5437	5737	6187	6487	7087	7687	8287		
	Inclinazione montante	in avanti/indietro	α/β	°	3/9								3/9							
	Distanza tra le forche regolabile		mm	191/368/572/673/978 (larghezza piastra portaforche 1310/1410 mm) / 1080 (larghezza piastra portaforche 1410 mm)								191/368/572/673/978 (larghezza piastra portaforche 1310/1410 mm) / 1080 (larghezza piastra portaforche 1410 mm)								
	Ruote	anteriori/posteriori		250/70-15 // 200/75-9				355/50-15 // 200/75-9				250/70-15 // 200/75-9				355/50-15 // 200/75-9				
	Carreggiata	anteriori/posteriori	b ₁₀ /b ₁₁	1030/920				1104/920				1030/920				1104/920				
	Larghezza totale		b ₁	1256				1399				1256				1399				
RX 60-45 - RX 60-50 - RX 60-40/600 - RX 60-45/600	Sollevamento nominale	h ₃	mm	2980	3180	3480	3680	4080	4480	4880	4030	4330	4630	5080	5380	5980	6580	7180		
	Ingombro in altezza	h ₁	mm	2300	2400	2550	2650	2850	3050	3250	2150	2250	2350	2500	2600	2800	3000	3200		
	Sollevamento libero ^{1,2}	h ₅	mm	160	160	160	160	160	160	160	1230	1330	1430	1580	1680	1880	2080	2280		
	Altezza massima ^{1,2}	h ₄	mm	3987	4187	4487	4687	5087	5487	5887	5289	5589	5889	6339	6639	7239	7839	8439		
	Inclinazione montante	in avanti/indietro	α/β	°	3/9								3/9							
	Distanza tra le forche regolabile		mm	191/368/572/673/978 (larghezza piastra portaforche 1310/1410 mm) / 1080 (larghezza piastra portaforche 1410 mm)								191/368/572/673/978 (larghezza piastra portaforche 1310/1410 mm) / 1080 (larghezza piastra portaforche 1410 mm)								
	Ruote	anteriori/posteriori		355/50-15 // 200/75-9				355/50-15 // 200/75-9				355/50-15 // 200/75-9				355/50-15 // 200/75-9				
	Carreggiata	anteriori/posteriori	b ₁₀ /b ₁₁	355/50-15 // 200/75-9				355/50-15 // 200/75-9				355/50-15 // 200/75-9				355/50-15 // 200/75-9				
	Larghezza totale		b ₁	1399				1399				1399				1399				
RX 60-50/600	Sollevamento nominale	h ₃	mm	2780	2980	3280	3480	3880	4280	4680	3730	4030	4330	4780	5080	5680	6280	6880		
	Ingombro in altezza	h ₁	mm	2300	2400	2550	2650	2850	3050	3250	2150	2250	2350	2500	2600	2800	3000	3200		
	Sollevamento libero ^{1,2}	h ₅	mm	160	160	160	160	160	160	160	1130	1230	1330	1480	1580	1780	1980	2180		
	Altezza massima ^{1,2}	h ₄	mm	3887	4087	4387	4587	4987	5387	5787	4795	5095	5395	5845	6145	6745	7345	7945		
	Inclinazione montante	in avanti/indietro	α/β	°	3/6								3/6							
	Distanza tra le forche regolabile		mm	191/368/572/673/978 (larghezza piastra portaforche 1310/1410 mm) / 1080 (larghezza piastra portaforche 1410 mm)								191/368/572/673/978 (larghezza piastra portaforche 1310/1410 mm) / 1080 (larghezza piastra portaforche 1410 mm)								
	Ruote	anteriori/posteriori		355/50-15 // 200/75-9				355/50-15 // 200/75-9				355/50-15 // 200/75-9				355/50-15 // 200/75-9				
	Carreggiata	anteriori/posteriori	b ₁₀ /b ₁₁	1104/920				1104/920				1104/920				1104/920				
	Larghezza totale		b ₁	1399				1399				1399				1399				

¹ Piastra portaforche a norma ISO 3A standard
² Deviazioni a seconda delle piastre portaforche con 4/6 stop

Foto dei dettagli



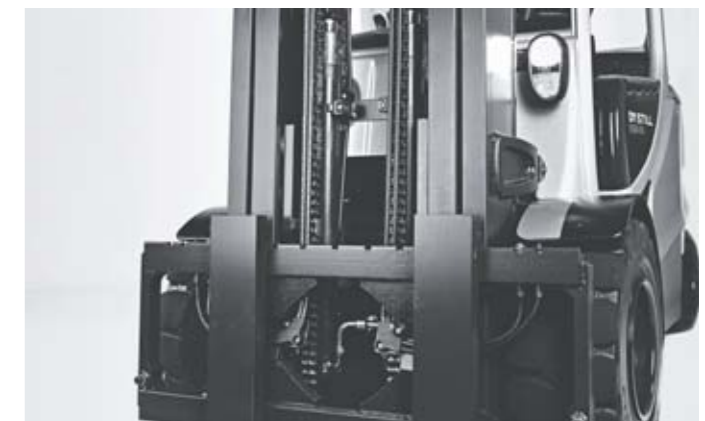
Sostituzione laterale semplice della batteria con transpallet e piastra di alloggiamento batteria



Protezione supplementare stabile dalle unità di carico a rischio caduta



Vetro anche sulla parte superiore del retro al fine di evitare danni alla serranda



Trasporto affidabile di carichi pesanti grazie al montante robusto

RX 60-35/50 Carrello elevatore elettrico Per lavori pesanti

Visibilità eccellente grazie al montante di nuova concezione

La trasmissione elettrica ad alte prestazioni garantisce un impatto ambientale molto basso e un alto tasso di movimentazione

Design compatto e mobilità eccellente



I carrelli elevatori elettrici delle linee di prodotto da RX 60-35 a RX 60-50 offrono efficienza a emissioni zero. Oltre a essere a emissioni zero, i carrelli elevatori sono molto potenti con una portata da 3,5 a 5,0 tonnellate, pur essendo estremamente compatti e facili da manovrare. Un ulteriore vantaggio è rappresentato dal fatto che i carrelli elevatori a contrappeso possono essere utilizzati sia in interni che in esterni come soluzione di trasporto ottimale in tutti i settori: il montante offre un'ampia visuale sulla merce trasportata. Inoltre, la visuale laterale dietro il montante fissa nuovi standard. Vantaggi come questi rendono i carrelli elevatori della linea da RX 60-35 a RX 60-50 innovativi e flessibili per tutti gli usi, ideali anche per un impiego su più turni grazie alla maggiore capacità della batteria e alla sostituzione laterale della stessa.

Con una velocità di marcia massima di 20 km/h, questo efficiente carrello elevatore è in grado di trasportare materiali per diverse centinaia di metri in modo estremamente rapido e affidabile. Per i casi in cui si rende necessario sollevare carichi pesanti a grandi altezze, STILL offre anche RX 60 con un punto di carico di 600 mm e, pertanto, una classe di portata residua associata particolarmente elevata. Ciò significa che l'RX 60-45 è in grado di sollevare 4,5 tonnellate a un'altezza di oltre sei metri, un grande vantaggio nel settore delle bevande e in molti altri settori. La gamma aggiuntiva di accessori disponibili, come traslatori laterali, rotatori e pale mobili rende i carrelli elevatori elettrici della serie da RX 60-35 a RX 60-50 assistenti di magazzino universali per una vasta gamma di applicazioni.

Caratteristiche principali

Potenza

- Può sollevare fino a 5 tonnellate con un punto di carico di 600 mm
- Spostare efficacemente le merci: velocità di marcia fino a 20 km/h
- Energia sufficiente per operazioni su più turni: elevata capacità della batteria e sostituzione laterale della stessa
- Motore a corrente trifase esente da manutenzione

Precisione

- I programmi di guida consentono all'operatore di scegliere tra massima prestazione di movimentazione o efficienza ottimale
- Regolabile per ogni mansione: velocità, accelerazione e frenata possono essere impostate singolarmente
- Guida di precisione e controllo continuo della velocità di sollevamento: valvole proporzionali di nuovissima concezione
- Comando intuitivo a un pedale
- Movimentazione precisa del carico: sedile di guida montato su un lato per dare visibilità ottimale dietro i carichi

Ergonomia

- Cabina del conducente spaziosa e confortevole che può essere impostata individualmente e offre numerosi vani portaoggetti
- Sentirsi a casa: concetto operativo standard facile da usare su tutta la linea di prodotto RX
- Confortevole: salita e discesa semplice e sicura
- È possibile scegliere tra una vasta gamma di opzioni di comando individuali: multileva, minileva, fingertip o Joystick 4Plus

Compattezza

- Ideale per l'utilizzo in spazi ridotti: le dimensioni compatte del carrello elevatore e la sua estrema maneggevolezza consentono l'utilizzo in corridoi stretti

Sicurezza

- Visibilità ottimale a 360°: sedile di guida più alto e ampio vetro su tutti i lati, compreso il tettuccio di protezione
- Sicurezza ottimale grazie al basso centro di gravità del carrello elevatore
- Eccezionale stabilità di guida in curva

Responsabilità ambientale

- Bassi costi operativi: consumo di energia limitato e lunghi intervalli di manutenzione
- Motore a emissioni zero
- Il programma di efficienza Blue-Q consente un risparmio energetico fino al 20% con un solo pulsante senza compromettere la performance
- Oltre il 95% dei materiali installati è riciclabile

RX 60-35/50 Carrello elevatore elettrico

Riepilogo funzionalità standard e optional



	RX 60-35/600 RX 60-40	RX 60-40/600 RX 60-45 RX 60-45/600 RX 60-50	RX 60-50/600		
Sedile di guida	Bassi costi operativi grazie a un consumo di energia limitato e lunghi intervalli di manutenzione (1000 ore di funzionamento)	●	●	●	
	Tettuccio di protezione, altezza ca. 2322 mm	●	●	●	
	Protezione dagli agenti atmosferici, tela o cabina chiusa	○	○	○	
	Parabrezza oscurato, vetro posteriore e del tettuccio in vetro di sicurezza laminato verde o in Makrolon, con tergicristallo e lavavetro	○	○	○	
	Il sedile può essere ruotato di 20° verso destra	○	○	○	
	Parasole e tendina	○	○	○	
	Rivestimento in similpelle	●	●	●	
	Rivestimento in tessuto, ammortizzazione ad aria, supporto lombare, imbottitura sedile extra-large, ampia corsa delle sospensioni, estensione posteriore regolabile in altezza, sedile riscaldato	○	○	○	
	Comando a un pedale con commutazione della direzione di marcia a comando idraulico	●	●	●	
	Comando a doppio pedale	○	○	○	
	Riscaldamento elettrico a 1500 W con bocchetta di sbrinamento per parabrezza e vano piedi	○	○	○	
	Vano portaoggetti e portabevande incorporati	●	●	●	
	Unità operativa resistente agli spruzzi d'acqua con display e tasti funzione	●	●	●	
	Versione per cella frigo	○	○	○	
	Rivestimento del tettuccio con illuminazione interna	○	○	○	
	Piastra a molla orizzontale per il sedile di guida per ridurre al minimo le vibrazioni del corpo umano	○	○	○	
	Tasca portadocumenti sullo schienale del sedile di guida	○	○	○	
	Vetro regolabile sul tettuccio per un'aerazione istantanea della cabina	○	○	○	
	Maniglia di sostegno sul tettuccio di protezione	●	●	●	
	Block notes con supporto, rimovibile	○	○	○	
Radio/lettore MP3 con connessione USB	○	○	○		
Montante	Montante con visuale libera disponibile nelle versioni duplex e triplex	○	○	○	
	Schienale per il carico con altezza di 1173 mm	○	○	—	
	Schienale per il carico con altezza di 1200 mm	—	—	○	
	Posizione verticale del montante	○	○	○	
	Accumulatore idraulico nel cilindro di sollevamento per attenuare i picchi di pressione del sistema idraulico	●	●	●	
	I manicotti a soffietto proteggono il cilindro di inclinazione da polvere e umidità	○	○	○	
	Arresto corsa tramite pulsante	○	○	○	
	Protezione antiusura delle forche	○	○	○	
	Superelastica/sistema SIT	●	●	●	
	Pneumatiche gemellate	○	—	—	
Ruote	Superelastica/colore naturale/sistema SIT, twin superelastica/sistema SIT, superelastica/Continental/colore naturale/sistema SIT, superelastica/Continental/sistema SIT	○	○	○	
	Sistema idraulico	Guida multileva	●	●	●
		Minileva con bracciolo, 2, 3 o 4 leve, fingertip o joystick	○	○	○
		Pompa idraulica con riduzione della rumorosità	●	●	●
		Parametrizzazione personalizzata delle funzioni idrauliche	○	○	○
Trazione	Valvola proporzionale per movimenti di precisione	●	●	●	
	Controllo estremamente maneggevole grazie al potente motore a corrente trifase	●	●	●	
	Modalità di risparmio energetico Blue-Q	●	●	●	
	5 programmi di guida	●	●	●	
	Display con visualizzazione del consumo di energia e del tempo di funzionamento rimanente sulla base della carica attuale	○	○	○	
Impianto frenante	Motori per la guida, lo sterzo e il sollevamento esenti da manutenzione	●	●	●	
	Bassi costi operativi e di manutenzione grazie al consumo di energia limitato, recupero di energia in frenata, frenata elettrica esente da usura, freni a disco integrati	●	●	●	
	Freni a disco esenti da usura a bagno d'olio	●	●	●	
	Recupero di energia in frenata	●	●	●	
	Freno di stazionamento meccanico	●	●	●	
Sicurezza	Freno di stazionamento elettromagnetico, assistente di parcheggio per un parcheggio sicuro del carrello elevatore	○	○	○	
	Tettuccio con griglia di protezione	○	○	○	
	Spia di allarme lampeggiante, luce lampeggiante	○	○	○	
	Fanali anteriori e versione con illuminazione LED	○	○	○	
	Limitatore di velocità regolato dal conducente	●	●	●	
	Specchietto panoramico	○	○	○	
	Dispositivo di segnalazione STILL Safety Light, punto luce blu	○	○	○	
	Sistema di assistenza (ATC - Assistance Truck Control): uscita/parcheggio in sicurezza, controllo della cintura di sicurezza, limitatore di velocità comandato dall'angolo di sterzata, riduzione della velocità con piastra portaforche sollevata	○	○	○	
	Barra segnaletica di sicurezza	○	○	○	
	La direzione di marcia può essere modificata con la mano sinistra tramite mini console	○	○	○	
	Misurazione del carico con ±3% di precisione	○	○	—	
	Il carrello elevatore ha un basso centro di gravità e un asse di trasmissione con cuscinetto autoallineante per livelli di sicurezza ottimali	●	●	●	
	Sistema di ritenuta EasyBelt per allacciare e slacciare la cintura in modo rapido e sicuro	○	○	○	
	Sistema di ritenuta Sauerermann di tipo HRS-E/ERS oppure sistema di ritenuta IWS con staffa sulla sinistra	○	○	○	
	FleetManager: autorizzazione di accesso, rilevamento impatti, reportistica	○	○	○	
Sedile di guida sollevato di 350 mm per una buona visuale dietro i carichi alti, ad esempio con i pallet di bevande	○	○	○		

● Standard ○ Opzionale — Non disponibile



STILL



OM Carrelli Elevatori S.p.A.
Viale De Gasperi, 7
20020, Lainate (Mi) - Italy

Per ulteriori informazioni:

Tel.: +39 02 93765-1

Email: info@om-still.it

Website: www.om-still.it



STILL è certificata nelle seguenti
aree: gestione della qualità,
sicurezza sul lavoro, protezione
dell'ambiente e gestione dell'energia.



first in intralogistics