

EL13 - EL 16P

EL13-EL16P

Minimo ingombro, massima resa.

Carrello elevatore
per elevate prestazioni.



samag[®]
FACILE TRASPORTARE.

MINIMO
INGOMBRO

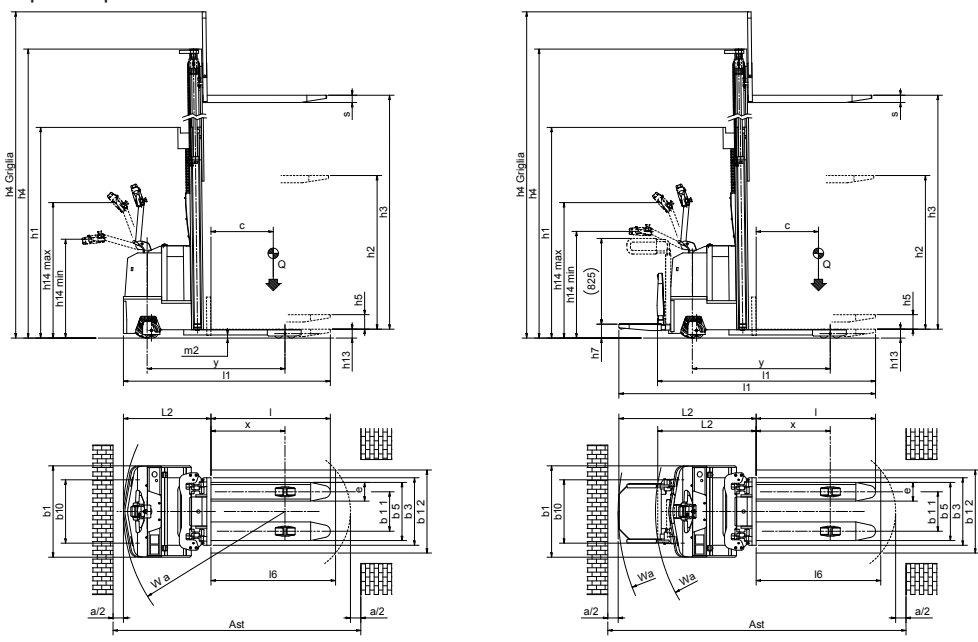
I prodotti SAMAG e relative illustrazioni possono essere soggetti a varianti senza preavviso.

Caratteristiche	SAMAG		SAMAG	
	EL 13	EL 13 P.O.	EL 16 P	EL 16 P P.O.
1.1 Costruttore	SAMAG			
1.2 Modello del costruttore	Elettrico			
1.3 Gruppo propulsore (elettrico, diesel, benzina, gas, elettrico a rete)	Elettrico			
1.4 Utilizzo (manuale, uomo a terra, in piedi, seduto, commissionatore)	da terra a bordo			
1.5 Portata / carico	1,3		1,6	
1.6 Baricentro	600		600	
1.8 Distanza tra gli assi	718 / 717		714	
1.9 Distanza tra gli assi	1229 / 1245 (2)		1327 / 1349 (2)	
2.1 Peso proprio (inclusa batteria)	1010	1090	1230	1260
2.2 Carico per asse a carico (anteriore / posteriore)	885 / 1425	965 / 1425	1060 / 1770	1200 / 1750
2.3 Carico per asse a vuoto (anteriore / posteriore)	760 / 250	840 / 250	920 / 310	940 / 320
3.1 Gommatura piena, superelastica, pneumatico, poliuretano	Vulkollan		Vulkollan	
3.2 Dimensione ruote anteriori	260x85 / 150x50		307x88 / 150x50	
3.3 Dimensione ruote posteriori	85x70		85x70	
3.5 Ruote: quantità anteriore / posteriore (x = motrice)	1X + 2/4		1X + 2/4	
3.6 Carreggiata anteriore	b ₁₀	754	b ₁₀	754
3.7 Carreggiata posteriore	b ₁₁	380	b ₁₁	380
4.2 Altezza montante chiuso	h ₁	(vedi tabella)	h ₁	(vedi tabella)
4.3 Alzata libera speciale	h ₂	(vedi tabella)	h ₂	(vedi tabella)
4.4 Sollevamento	h ₃	(vedi tabella)	h ₃	(vedi tabella)
4.5 Altezza montante sfilato	h ₄	(vedi tabella)	h ₄	(vedi tabella)
4.6 Sollevamento iniziale	h ₅	(vedi tabella)	h ₅	(vedi tabella)
4.8 Altezza sedile / piede uomo	h ₇	135	h ₇	135
4.9 Altezza timone in posizione di guida (min. / max.)	h ₁₄	952 / 1265	h ₁₄	992 / 1304
4.15 Altezza delle forche abbassate	h ₁₃	85	h ₁₃	85
4.19 Lunghezza totale	l ₁	(vedi tabella)	l ₁	(vedi tabella)
4.20 Lunghezza compreso spalla forche	l ₂	(vedi tabella)	l ₂	(vedi tabella)
4.21 Larghezza totale (telaio / assale di carico)	b ₁	880	b ₁	880
4.22 Dimensione forche	sl _{ell}	60x180x1150	sl _{ell}	70x180x1150
4.24 Larghezza della piastra porta-forche	b ₃	650	b ₃	650
4.25 Scartamento esterno forche	b _c	560	b _c	560
4.32 Luce libera al centro del passo	m ₂	30	m ₂	30
4.34 Corridoio di lavoro con pallet 800x1200 inforcato lato 800	A _{st}	(vedi tabella)	A _{st}	(vedi tabella)
4.35 Raggi di curvatura	Wa	(vedi tabella)	Wa	(vedi tabella)
5.1 Velocità di traslazione (con / senza carico)	Km/h		Km/h	
5.2 Velocità di sollevamento (con / senza carico)	m/s		m/s	
5.3 Velocità di discesa (con / senza carico)	m/s		m/s	
5.7 Pendenza superabile (con / senza carico)	%		%	
5.8 Massima pendenza superabile (con / senza carico)	%		%	
5.10 Freno di servizio	Elettrico		Elettrico	
6.1 Motore trazione, potenza KB 60'	1,5 AC		1,5 AC	
6.2 Motore sollevamento, prestazione 15% ED	2,5		2,5	
6.3 Batteria secondo DIN 43531/35/36 A, B, C,	si		si	
6.4 Tensione batteria / Capacità nominale	V / Ah		V / Ah	
6.5 Peso batteria (± 5%)	Kg		Kg	
8.1 Tipo di trazione	Elettronico AC		Elettronico AC	
8.4 Rumorosità, valore medio per il conducente	dB(A)		dB(A)	

Montanti a visibilità totale.
 Motore trazione in corrente alternata AC che garantiscono:
 - Maggiore potenza,
 - massimo rendimento con minor manutenzione.
 Sollevamento e discesa forche con pulsanti proporzionali
 Il timone di guida e la ruota motrice centrale, essendo ammortizzata, consentono di mantenere un contatto costante con la pavimentazione e di ridurre le vibrazioni al braccio del conducente, nonché minimo sforzo di sterzata anche a pieno carico.

INGOMBRI E DIMENSIONI GRUPPI DI SOLLEVAMENTO																										
Soil.	Q (kg)		h ₃		h ₅		h ₂		L1		L1 P.O. (1)		L2		L2 P.O. (1)		h1		h4		h4 griglia		Ast		Ast P.O. (1)	
	EL 13	EL 16 P	EL 13	EL 16 P	EL 13	EL 16 P	EL 13	EL 16 P	EL 13	EL 16 P	EL 13	EL 16 P	EL 13	EL 16 P	EL 13	EL 16 P	EL 13	EL 16 P	EL 13	EL 16 P	EL 13	EL 16 P	EL 13	EL 16 P	EL 13	EL 16 P
Non telescopico NT	1700	1300 1600	1620	1620	1620	1620	/	/	1884	1993	1989 - 2363	2096 - 2470	734	843	839 - 1213	946 - 1320	2080	2080	2100	2100	2510	2510	2134	2386	2262-2620	2513-2872
Duplex "DV"	2500	1300 1500 1600	2430 2430	2930 2930	150 140	150 140	/	/	1879	1991	1984 - 2358	2096 - 2470	729	841	834 - 1208	946 - 1320	2030	2030	3460	3460	3820	3820	2129	2386	2257-2615	2513-2872
Duplex "DVL"	2500	1300 1500 1600	2445 2445	2945 2945	/	/	1480	1480	1879	1991	1984 - 2358	2096 - 2470	729	841	834 - 1208	946 - 1320	2030	2030	3495	3495	3835	3835	2129	2386	2257-2615	2513-2872
Triplex "TV"	4200	700 900	4155 4155	/	/	/	/	1896	2013	2002 - 2376	2119 - 2493	746	863	852 - 1226	969 - 1343	1980	1980	4750	4750	5045	5045	2147	2408	2275-2633	2535-2894	
Triplex "TVL"	4200	700 900	4170 4170	/	/	/	/	1880	2013	2002 - 2376	2119 - 2493	746	863	852 - 1226	969 - 1343	1980	1980	4750	4750	5060	5060	2147	2408	2275-2633	2535-2894	

Ast comprende " a " (spazio di manovra) = 200 mm ed è inteso per posto pallet vuoto
 (1) Pedana verticale - Pedana orizzontale
 (2) Duplex / Triplex



Senza protezioni laterali per velocità fino a 6 km/h

Con protezioni laterali per velocità > di 6 km/h



Versione con pedana operatore



Versione con sterzo elettrico



SAMAG INDUSTRIALE S.r.l.
 Località Pagana - 29017 Fiorenzuola D'Arda - PC - ITALY
 Tel. 0523.981598 - Fax 0523.943128
 info@samag.it